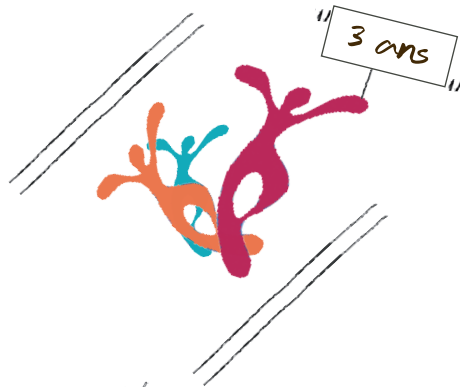


*exclusivité mondiale :*

le b A ba...



de l'Ambassadeur



le Club des Ambassadeurs  
d'Alsace



# le b A ba... de l'Ambassadeur

Pourquoi l'Alsace **rayonne-t-elle** en France et dans le monde ?

Parce qu'elle a d'innombrables **A**touts !

Par exemple, saviez-vous que Strasbourg est la 2<sup>ème</sup> place **B**ancaire de France après Paris, que l'**A**lsace se situe au (vrai) **C**oeur (certifié) de l'Europe et que la région se perfectionne en matière de **D**éveloppement durable ?

L'Alsace est une région pilote et de pointe en matière d'**E**nvironnement, ses visiteurs en sont **F**ans, elle possède 5 **G**rappes d'entreprises, son **H**istoire est extrêmement riche et la région est classée au 3<sup>ème</sup> rang national pour son dynamisme en matière d'**I**nnovation.

Encore ?

Pour savoir pourquoi l'Alsace rayonne en France et dans le monde et connaître quelques particularités régionales insolites, découvrez ce petit ABCDaire concocté par le **Club des Ambassadeurs d'Alsace**.

Bonne **L**ecture !

Eurydice Hallé,

Chargée de l'animation du **R**éseau des Ambassadeurs

**Attention : liste non exhaustive.**

Pour découvrir tous nos atouts, **Venez en Alsace** (page 42) !

# au sommaire...

**A** page 4

**J** page 22

**S** page 37

**B** page 6

**K** page 22

**T** page 39

**C** page 8

**L** page 23

**U** page 41

**D** page 12

**M** page 24

**V** page 42

**E** page 13

**N** page 27

**W** page 43

**F** page 15

**O** page 28

**X** page 44

**G** page 16

**P** page 29

**Y** page 44

**H** page 18

**Q** page 33

**Z** page 45

**I** page 20

**R** page 35





arta

- **Allemagne**

Strasbourg se situe à 82 km de Karlsruhe, 146 km de Stuttgart, 218 km de Francfort et 380 km de Munich. Pour rappel (important), l'Alsace se situe en France.

- **Alsace (’s *Elsàss* en alsacien)**

- a) L'Alsace est une région culturelle, historique et administrative de l'est de la France métropolitaine.
- b) Région de l'Europe rhénane, elle se trouve au cœur de la mégalopole européenne.
- c) Avec 223 hab./km<sup>2</sup>, c'est la 3ème région la plus densément peuplée de France métropolitaine après l'Île-de-France et le Nord-Pas-de-Calais.
- d) En 2010, l'Alsace a été classée dans le cercle très fermé des dix « régions incontournables à visiter dans le monde » par Lonely Planet, le plus célèbre éditeur mondial de Guides de Voyages.

+ d'infos : [www.region-alsace.eu](http://www.region-alsace.eu)

- **Alsace Tech (cf. « Grandes écoles »)**

Alsace Tech est le réseau des grandes écoles d'ingénieurs et de management d'Alsace.

+ d'infos : [www.alsacetech.org](http://www.alsacetech.org)

- **2 Aéroports internationaux**

- L'aéroport Bâle-Mulhouse dans le Haut-Rhin : [www.euroairport.com](http://www.euroairport.com)

- L'aéroport de Strasbourg dans le Bas-Rhin : [www.strasbourg.aeroport.fr](http://www.strasbourg.aeroport.fr)

## • **Ambassadeurs d'Alsace**

a) Les Ambassadeurs d'Alsace sont des Alsaciens d'origine ou de cœur, chercheurs, cadres, entrepreneurs, chefs d'entreprises, employés, artisans, artistes ou encore étudiants, qui contribuent à la promotion économique de l'Alsace.

b) En mai 2011, le réseau accueillait son 1 000<sup>ème</sup> Ambassadeur.

+ d'infos : [www.ambassadeurs-alsace.com](http://www.ambassadeurs-alsace.com)

## • **arte**

La célèbre chaîne de télévision franco-allemande est basée à Strasbourg.

+ d'infos : [www.arte.tv](http://www.arte.tv)

## • **Atouts d'excellence**

L'Alsace compte :

- 2 universités : l'Université de Strasbourg et l'Université de Haute-Alsace, qui se sont récemment réunies

- l'IEP, l'ENA, l'INET, l'ISU...

- 8 grandes écoles d'ingénieurs et l'Ecole de Management de Strasbourg, qui forment le réseau Alsace Tech

- 3 organismes de recherche publique : le CNRS, l'INSERM et l'INRA

- 6 Centres Régionaux d'Innovation et de Transfert de Technologie

- 5 pôles de compétitivité : Alsace BioValley, le Pôle Véhicule du Futur, le Pôle Fibre Grand Est, le Pôle Alsace Energivie et le Pôle Hydroeos

- 5 grappes d'entreprises : Iconoval, Pôle Aménagement de la maison, ARIA-Alsace, Rhénatic et le Pôle Textile Alsace

- 5 plates-formes technologiques

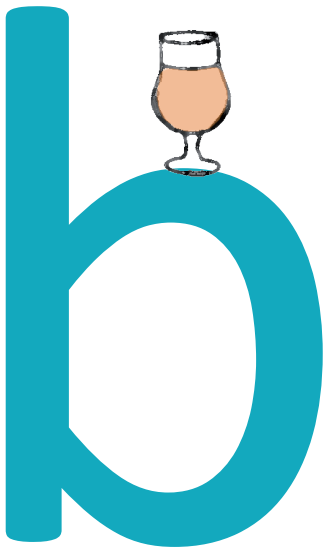
- 2 Agences de développement économique : l'ADIRA (Bas-Rhin) et le Cahr (Haut-Rhin)

- 1 SATT : Conectus Alsace® (outil pour les PME-PMI facilitant l'accès aux innovations)

- 1 Agence Régionale de l'Innovation

+ d'infos : [www.adira.com](http://www.adira.com) --> plaquette « 7 bonnes raisons d'investir »





- **Banque et Assurance**

Strasbourg est l'une des trois grandes places bancaires de France et développe un groupement des métiers de l'assurance.

+ d'infos : [www.strasbourg-place-financiere.com](http://www.strasbourg-place-financiere.com)

- **Bas-Rhin (67)**

a) Le Bas-Rhin est l'un des deux départements de la région Alsace.

b) La préfecture, ainsi que le Conseil Général, sont basés à Strasbourg.

c) Il s'agit du dernier département français métropolitain à avoir conservé le terme « bas » dans son nom.

d) *Se situe en haut.*

+ d'infos :

- [www.bas-rhin.fr](http://www.bas-rhin.fr)

- [www.adira.com](http://www.adira.com)

- **Bière**

C'est au nord de Strasbourg, à Schiltigheim, ville brassicole, que sont implantées les plus grandes brasseries.

- **Bierstub**

Restaurants typiquement alsaciens, au cadre intime et à l'ambiance chaleureuse.

- **Brasseries**

a) L'Alsace est une terre de tradition brassicole. On ne compte pas moins de 30 brasseries dans la région, dont de grands groupes internationaux, tels que Heineken, Kronenbourg et Karlsbrau France, des brasseries indépendantes, telles que Météor et Schutzenberger, des microbrasseries artisanales, telles que la Brasserie d'Uberach, la Brasserie de Saint Pierre ou la Scala et les brasseurs négociants.

b) Chaque année, au Wacken, le Mondial de la Bière met en lumière toutes les facettes de cette boisson.

+ d'infos :

- [www.biere-france.com/region\\_brasserie.php?region=1](http://www.biere-france.com/region_brasserie.php?region=1)

- [www.mondialbierestrasbourg.com](http://www.mondialbierestrasbourg.com)

- **Brevets (dépôts de)**

L'Alsace est la cinquième région de France à déposer des demandes de brevets, selon le dernier rapport de l'Observatoire des Sciences et des Techniques (OST).

- **Business**

a) S'implanter en Alsace, c'est choisir une région qui bénéficie d'une économie plurielle, avec un nombre élevé de petites et moyennes entreprises formant un tissu industriel solide et diversifié.

b) De nombreuses entreprises sont tournées vers l'innovation et l'international (Tryba, Lilly France, General Motors, Hager, Laliq, Kronenbourg, Mars, etc.).

+ d'infos :

- [www.alsaeco.com](http://www.alsaeco.com)

- [www.adira.com](http://www.adira.com)

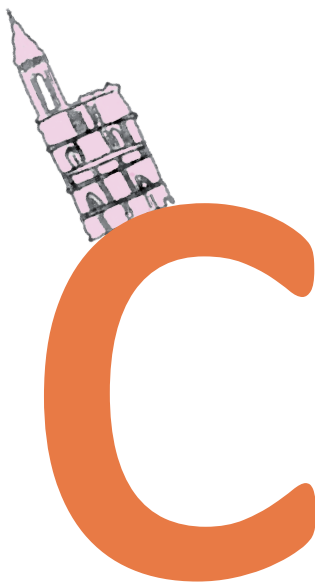
- <http://fr.alsace-cahr.com>

- [www.strasbourg.cci.fr](http://www.strasbourg.cci.fr)

- [www.mulhouse.cci.fr](http://www.mulhouse.cci.fr)

- [www.investissez-alsace.com](http://www.investissez-alsace.com)





## • Cathédrale

- a) La cathédrale de Strasbourg a été achevée en 1439 (après 263 ans de travaux).
- b) Constituée de grès rose (grès des Vosges), elle mesure 142 mètres du parvis au sommet de sa flèche et a été l'édifice le plus haut du monde de 1625 à 1847. Il s'agit de la deuxième plus haute cathédrale de France après celle de Rouen.
- c) Elle abrite une horloge astronomique construite au XVIe siècle, considérée à l'époque comme faisant partie des « sept merveilles de l'Allemagne ».
- d) Elle est reconnaissable par son unique clocher. *Cliché alsacien*.

+ d'infos : [www.cathedrale-strasbourg.fr](http://www.cathedrale-strasbourg.fr)

## • Cépages

- a) On en compte 7 : Riesling, Gewurztraminer, Sylvaner, Pinot blanc, Tokay pinot gris, Muscat d'Alsace et Pinot noir.
- b) En Alsace, et nulle part ailleurs, ce sont les cépages qui donnent leur nom au vin, obligatoirement embouteillé dans sa région d'origine. (Guide Vert Michelin, 2004)



## • Cigogne

Encore interprétée comme un des signes emblématiques de la région, il n'est pas rare d'en croiser quelques-unes sur les toits des cheminées. *Cliché alsacien*.

## • Cinéma

De nombreux films ont été tournés en Alsace : de *l'Ami Fritz* (1933), *La Grande Vadrouille* (1937), *Les Grandes Gueules* (1965) à *Tous les Soleils* et *Mike* (2010) pour ne citer qu'eux.

## • Clichés (essayez de penser à autre chose quand on vous parle de l'Alsace)

Cigogne, bretzel, knack, choucroute, cathédrale, colombage, winstubs, coiffe alsacienne, bière, géraniums, kougelhopf, flammekueche, Hans em Schnokeloch...  
(suggestion de lecture : *L'Alsace pour les Nuls*, Pierre Kretz et Astrid Ruff, édition 2010)

## • Club des Ambassadeurs d'Alsace

Créé en 2008, par l'ADIRA, le Cahr, la Maison de l'Alsace à Paris et leurs partenaires, le Club des Ambassadeurs d'Alsace est un réseau comptant plus de 1 000 Alsaciens à travers le monde (23 pays représentés). Son objectif est de promouvoir le dynamisme économique de l'Alsace afin d'y attirer cadres supérieurs, entrepreneurs et investisseurs.  
+ d'infos : [www.ambassadeurs-alsace.com](http://www.ambassadeurs-alsace.com)

## • Cluster (cf. « Pôles de compétitivité »)

a) L'Alsace est classée au 3<sup>ème</sup> rang en France pour son dynamisme en matière d'innovation.  
b) Cinq pôles de compétitivité assurent le lien entre le monde de la recherche et les entreprises : Alsace BioValley, le Pôle Véhicule du Futur, le Pôle Fibre Grand Est, le Pôle Alsace Energivie et le Pôle Hydroeos.

+ d'infos :  
- [www.innover-en-alsace.eu](http://www.innover-en-alsace.eu)  
- [www.ari-alsace.eu/les-clusters.html](http://www.ari-alsace.eu/les-clusters.html)

## • CNRS

a) Fort de 48 laboratoires et de 1 245 salariés, le CNRS est l'un des principaux acteurs de la recherche scientifique en Alsace.  
b) Les points forts concernent les sciences de la vie, la chimie et la physique nucléaire.  
c) Tous les domaines scientifiques sont cependant présents en Alsace avec un très grand éventail de spécialités.  
+ d'infos : [www.alsace.cnrs.fr](http://www.alsace.cnrs.fr)

## • Cœur de l'Europe (vrai cœur de l'Europe)

a) S'implanter en Alsace, c'est choisir un territoire de liaison, entre l'Europe du Nord et le Bassin Méditerranéen, qui s'ouvre sur l'Europe Centrale, d'où l'importance des échanges, qui place l'Alsace au 1<sup>er</sup> rang des régions françaises pour l'exportation par habitant.

b) L'Alsace bénéficie d'une situation d'exception : c'est le vrai (certifié) cœur vivant de l'Europe (l'Alsace est 1<sup>ère</sup> en km moyen la séparant des 117 régions européennes).

+ d'infos : [www.europe-alsace.eu](http://www.europe-alsace.eu)

## • Colmar

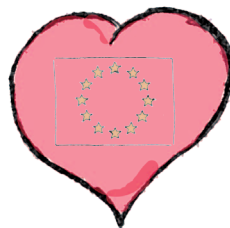
a) Troisième ville d'Alsace après Strasbourg et Mulhouse, Colmar est la préfecture du département du Haut-Rhin.

b) Le conseil général du Haut-Rhin est également établi à Colmar, ce qui en fait le siège administratif du Haut-Rhin, tandis que Mulhouse demeure la ville la plus peuplée du département.

+ d'infos :

- [www.colmar.fr](http://www.colmar.fr)

- [www.ot-colmar.fr](http://www.ot-colmar.fr)



## • Colombage

Cette structure en bois démontable est l'un des symboles de l'Alsace. La région compte un grand nombre de maisons à colombage. Cliché alsacien.

## • Communauté urbaine de Strasbourg - CUS (cf. « Europtimist »)

a) La communauté urbaine de Strasbourg regroupe 28 communes.

b) La CUS compte 45 % de la population du Bas-Rhin et plus du quart de la population d'Alsace.

c) 60 % de la population est concentrée à Strasbourg.

d) La CUS comptait 272 116 habitants en 2008.

e) Strasbourg est la 2<sup>ème</sup> ville la plus attractive pour les entrepreneurs, 1<sup>ère</sup> ville pour le tertiaire supérieur (après Paris et Ile-de-France), 2<sup>ème</sup> place bancaire, 1<sup>er</sup> réseau de tram, 1<sup>er</sup> réseau de pistes cyclables et 2<sup>ème</sup> port fluvial français.

+ d'infos : [www.strasbourg.eu](http://www.strasbourg.eu)

## • Conectus Alsace®

a) Conectus Alsace® fédère l'ensemble des acteurs alsaciens de la recherche et de l'innovation :

- le CNRS (Centre National de la Recherche Scientifique)
- l'INSERM (Institut National de la Santé et de la Recherche Médicale)
- l'INSA (Institut National des Sciences Appliquées)
- l'ENGEES (Ecole Nationale du Génie de l'Eau et de l'Environnement)
- l'Université de Strasbourg
- l'Université de Haute-Alsace
- les Hôpitaux Universitaires de Strasbourg

b) Dans le cadre de l'appel à projets Société d'Accélération de Transfert de Technologies (SATT) du programme Investissements d'avenir, Conectus Alsace® deviendra une SATT à l'horizon 2012.

c) Avec 5 lauréats en France, dont Conectus Alsace®, cet appel à projets doté de 900 millions d'euros représente un enjeu essentiel pour la compétitivité du territoire.

## • Culture

a) Vous apprécierez cette région où il fait bon vivre : gastronomie, vins, paysages, nature et patrimoine.

b) Depuis plus de 15 ans, les villes alsaciennes sont à la pointe des modes de déplacement alternatifs : bus, tram, tram-train, pistes cyclables, véhicules électriques et autopartage.

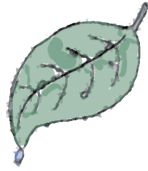
c) Différents sites alsaciens sont classés au Patrimoine mondial de l'humanité par l'UNESCO : Strasbourg depuis 1988, Neuf-Brisach depuis 2008.

d) La région propose une excellente offre culturelle avec plus de 250 musées, le Ballet du Rhin, le Théâtre National de Strasbourg, l'Opéra National du Rhin ou encore un Zénith.

e) S'y ajoutent un climat plaisant et de nombreuses possibilités de se ressourcer dans la nature ou de pratiquer des activités sportives.



# d



- **Développement durable**

Tram, tram-train, covoiturage, éco-quartiers... L'Alsace est une région sensible à l'environnement, qui se modernise tout en s'engageant à relever le défi du nouveau millénaire.

+ d'infos :

- [www.ademe.fr/alsace](http://www.ademe.fr/alsace)

- [www.alsace.developpement-durable.gouv.fr](http://www.alsace.developpement-durable.gouv.fr)

- **Déguster**

« L'Alsace est un paysage qui se déguste. »

- **Dialecte**

a) L'alsacien est une des langues régionales les plus parlées en France.

b) 3 albums de TinTin ont été traduits en alsacien : L'Affaire Tournesol, Les Bijoux de la Castafiore et le Sceptre d'Ottokar.

+ d'infos : [www.olcalsace.org](http://www.olcalsace.org)

# e



- **Eco-musée d'Alsace**

a) Village alsacien reconstitué, la visite fait découvrir à travers plus de 70 maisons paysannes regroupées selon leur région d'origine, l'organisation sociale des 19 et 20e s.

b) C'est le plus important musée à ciel ouvert de France et l'un des plus riches et des plus prestigieux d'Europe.

+ d'infos : [www.ecomusee-alsace.fr](http://www.ecomusee-alsace.fr)

- **Eco-quartier**

Les grandes agglomérations alsaciennes travaillent actuellement à des projets emblématiques pour imaginer la ville de demain, notamment à travers la réalisation de plusieurs éco-quartiers.

- **(s) Elsàss** : voir Alsace.

- **Eguisheim**

Les 1<sup>ères</sup> vignes d'Alsace y ont été plantées au 4e siècle par les Romains.

- **Environnement**

L'Alsace est une région pilote et de pointe en matière d'environnement et de maîtrise de l'énergie.

+ d'infos :

- [www.alsace.developpement-durable.gouv.fr](http://www.alsace.developpement-durable.gouv.fr)

- [www.ademe.fr/alsace](http://www.ademe.fr/alsace)

[www.ambassadeurs-alsace.com](http://www.ambassadeurs-alsace.com)

le Club des Ambassadeurs  
d'Alsace



- **Etudiants**

En 2011, l'Alsace en compte 67 000, dont 20 % d'étrangers.

- **Eurodistrict Strasbourg-Ortenau**

a) Organisme de coopération transfrontalière, l'Eurodistrict regroupe notamment la ville de Strasbourg et les villes allemandes de Kehl, Offenbourg, Lahr et Achern.

b) Véritable intercommunalité transfrontalière, sa vocation est de conforter la dimension européenne de la Ville de Strasbourg.

+ d'infos : [www.eurodistrict.eu](http://www.eurodistrict.eu)

- **Europe**

a) Un des symboles modernes de l'Alsace.

b) On retrouve à Strasbourg 3 grandes institutions européennes : le Parlement européen, le Conseil de l'Europe et la Cour européenne des droits de l'Homme.

+ d'infos : [www.europe-alsace.eu](http://www.europe-alsace.eu)

- **Eurooptimist (Strasbourg the)**

Pour renforcer son attractivité, la Communauté urbaine de Strasbourg a décidé de lancer sa marque « Strasbourg the Eurooptimist ».

+ d'infos : [www.strasbourg.eu/economie/eurooptimist](http://www.strasbourg.eu/economie/eurooptimist)

- **Excellence**

a) S'implanter en Alsace, c'est choisir une région d'excellence : 5 des meilleures universités au monde se trouvent à Strasbourg et dans les environs.

b) Le classement de Shanghai valorise plusieurs universités et grandes écoles à proximité immédiate de l'Alsace, dont l'Université de Strasbourg qui se situe entre la 100<sup>ème</sup> et la 150<sup>ème</sup> place mondiale et au 5<sup>ème</sup> rang français.

c) C'est plus précisément en Chimie que l'Université de Strasbourg se distingue avec la 14<sup>ème</sup> place mondiale et la première place française.

d) Le réseau EUCOR, qui rassemble les universités de Strasbourg, Mulhouse, Karlsruhe, Fribourg et Bâle, facilite les coopérations qui valorisent et renforcent le potentiel bilingue et interculturel du territoire : un atout majeur pour la région métropolitaine trinationale du Rhin Supérieur.

+ d'infos : [www.eucor-uni.org](http://www.eucor-uni.org)

# f

fan

- **Fan (véritable)**

Nos visiteurs le sont tous.

- **Férié**

a) 2 jours de plus en Alsace :)

b) « Le Vendredi saint et le 26 décembre (Saint-Etienne) sont des jours fériés du fait du droit local. Cela ne vous autorise pas à dire : « Les Alsaciens ne foutent rien. »  
(*Ciel ! Mon mari est muté en Alsace...*, Laurence Winter, La Nuée Bleue, 2000)

- **Foie gras**

a) En France, c'est en Alsace que l'on produit les premiers.

b) La région est réputée pour son excellent foie gras.

- **Fritz (Mariage de l'Ami)**

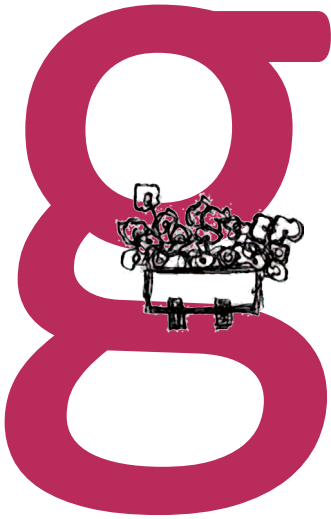
Chaque été, le « Mariage de l'Ami Fritz » est une grande fête folklorique attendue par de nombreux spectateurs friands d'histoire.

+ d'infos : [www.mariage-ami-fritz.fr](http://www.mariage-ami-fritz.fr)

[www.ambassadeurs-alsace.com](http://www.ambassadeurs-alsace.com)

le Club des Ambassadeurs  
d'Alsace





- **Gastronomie**

- a) La réputation gastronomique de la région est largement fondée. On y mange bien, en qualité comme en quantité. La région est riche en produits du terroir.
  - b) Il fait bon emprunter les nombreuses routes gastronomiques de la région : route de la choucroute, route de la carpe frite, route des fromages, route des vins, etc.
  - c) Strasbourg est l'une des villes de France qui comptent le plus de restaurants par habitant.
- + d'infos : <http://gastronomie.vins.tourisme-alsace.com>

- **Géographie**

S'implanter en Alsace, c'est choisir une situation idéale entre l'Europe du Nord et le Bassin Méditerranéen, qui s'ouvre sur l'Europe Centrale.

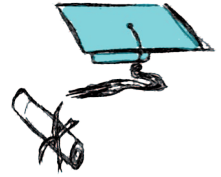
- **Géraniums**

- a) Incontournables en Alsace. Il serait indécent qu'une maison à colombage n'ait pas de géraniums à ses fenêtres. *Cliché alsacien.*
- b) Source d'innovation : des horticulteurs alsaciens se sont engagés dans une démarche qualité et environnementale avec la marque ELSASS GERANIUM®.

## • Grandes écoles

a) L'Alsace regroupe de nombreuses grandes écoles, telles que :

- l'École et Observatoire des Sciences de la Terre
- l'École européenne de Chimie
- Polymères et Matériaux
- l'École nationale supérieure de physique
- l'École supérieure de biotechnologie
- l'École nationale du génie de l'eau et de l'environnement



b) Auxquelles il convient d'ajouter la présence à Strasbourg de :

- l'IEP (2<sup>ème</sup> Institut d'Etudes Politiques après Paris)
- l'ENA
- l'INET
- l'ISU

c) 8 grandes écoles d'ingénieurs forment, avec l'École de Management de Strasbourg, le réseau Alsace Tech.

+ d'infos :

- [www.ac-strasbourg.fr](http://www.ac-strasbourg.fr)
- [www.unistra.fr](http://www.unistra.fr)
- [www.uha.fr](http://www.uha.fr)

## • Grappes d'entreprises

L'Alsace en compte 5 : Iconoval, le Pôle Aménagement de la maison, ARIA-Alsace, Rhénatic et le Pôle Textile Alsace.

## • Gutenberg

a) Né à Mayence, c'est durant un long séjour de 10 ans à Strasbourg, qu'il met au point l'impression à caractères mobiles.

b) Suite à cette invention, Strasbourg devient, en concurrence avec Nuremberg, la plus grande ville d'imprimeurs du monde à la fin du XVe siècle.





- **Hans Trapp**

Fort peu apprécié des enfants.

+ d'infos : [http://fr.wikipedia.org/wiki/Hans\\_Trapp](http://fr.wikipedia.org/wiki/Hans_Trapp)

- **Haut-Kœnigsbourg (château du)**

Ce château médiéval est un des lieux touristiques les plus visités d'Alsace. Jean Renoir y tourna *La Grande Illusion* en 1937.

+ d'infos : [www.haut-koenigsbourg.net](http://www.haut-koenigsbourg.net)

- **Haut-Rhin (68)**

a) Le Haut-Rhin est l'un des deux départements de la région Alsace.

b) La préfecture, ainsi que le Conseil général sont basés à Colmar, ce qui en fait le siège administratif, tandis que Mulhouse est la ville la plus peuplée du département.

c) *Se situe en bas.*

+ d'infos :

- [www.cg68.fr](http://www.cg68.fr)

- <http://fr.alsace-cahr.com>

## • Histoire

a) Tout commence en 58 avant Jésus-Christ, date à laquelle les Romains font entrer l'Alsace dans l'Histoire.

b) Vers 625-630, la dénomination Alsace apparaît. Il y a trois explications sur l'origine du nom « Alsace » :

- germanique : ali-lauti-sat (« établissement en pays étranger »)
- celtique : alis-atia (« pays au pied de la montagne »)
- Illsass, du nom de l'Ill, la rivière qui traverse la province du sud au nord.

c) L'Alsace est...

« Tantôt au centre de l'espace celtique, tantôt à l'ouest de l'univers germanique, tantôt sur les marches du royaume de France (...) Tantôt un enjeu entre deux voisins ».

+ d'infos :

- [www.alsace-histoire.org](http://www.alsace-histoire.org)
- L'Alsace pour les Nuls, Pierre Kretz et Astrid Ruff, Editions First, 2010

## • Hollywoodheim (Kansas of Elsass)

a) Kansas of Elsass (KoE) est connu depuis 2003 grâce à Rambo vom Elsass. Suite au succès de cette vidéo parodique, il en a enregistré d'autres doublées en alsacien et sous-titrées dans un français très éloigné de la version originale.

+ d'infos :

- [http://fr.wikipedia.org/wiki/Kansas\\_of\\_Elsass](http://fr.wikipedia.org/wiki/Kansas_of_Elsass)
- [www.kansasofelsass.fr](http://www.kansasofelsass.fr)

b) Plusieurs noms de villes alsaciennes se terminent par « heim » (un peu comme les « y » en région parisienne et les « ville » en Normandie). Si vous n'êtes pas de la région, faites bien attention à distinguer les prononciations de « sheim » et « schein ».

## • Hopla

a) Très courant en Alsace. Même si vous n'êtes pas Alsaciens, vous finirez vite par le dire.

b) Hopla peut signifier : bonjour, au revoir, oui, non, s'il te plait, merci, pardon, ça va, hop et bien d'autres choses.

+ d'infos :

- <http://desencyclopedie.wikia.com/wiki/Alsacien>
- L'Alsace pour les Nuls, Pierre Kretz et Astrid Ruff, Editions First, 2010



- **IHU (Institut Hospitalo-Universitaire)**

En 2013, Strasbourg accueillera une nouvelle infrastructure scientifique d'excellence.

- **(s') Implanter en Alsace**

Vous avez des projets ou des contacts susceptibles de créer du business en Alsace ?  
Contactez-nous ! : [contact@ambassadeurs-alsace.com](mailto:contact@ambassadeurs-alsace.com)

- **Incontournable (l'Alsace est)**

Découvrez les sites touristiques immanquables à visiter en Alsace sur :

[www.tourisme-alsace.com/fr/les-incontournables](http://www.tourisme-alsace.com/fr/les-incontournables)

et téléchargez « Les Incontournables 2011 » sur : [www.madeinalsace.com](http://www.madeinalsace.com)

- **Industrie**



a) L'Alsace est la deuxième région industrielle de France.

b) 5 secteurs prédominant : l'industrie agroalimentaire, les équipements mécaniques, la construction automobile, la chimie-caoutchouc-plastiques et la métallurgie.

- **Infrastructures** (cf. Réseaux)

- **Innovation**

L'Alsace est classée au 3<sup>ème</sup> rang en France pour son dynamisme en matière d'innovation.

+ d'infos :

- [www.innover-en-alsace.eu](http://www.innover-en-alsace.eu)

- [www.ari-alsace.eu/les-clusters.html](http://www.ari-alsace.eu/les-clusters.html)

- **Institutions européennes (cf. « Europe »)**

On compte, à Strasbourg, plus d'une centaine d'institutions européennes et organisations internationales.

+ d'infos : [www.europe-alsace.eu](http://www.europe-alsace.eu)

- **International**

a) S'implanter en Alsace, c'est choisir une région dont la situation centrale, au carrefour d'importants axes de transports européens, bénéficie d'un excellent niveau d'accessibilité.

b) L'Alsace dispose de nombreuses écoles internationales.

+ d'infos : [www.region-alsace.eu](http://www.region-alsace.eu)

- **Internationaux de Strasbourg**

Les meilleures joueuses du monde sur terre battue se retrouvent chaque année à Strasbourg juste avant Roland-Garros.

- **IRCAD (Institut de Recherche contre les Cancers de l'Appareil Digestif)**

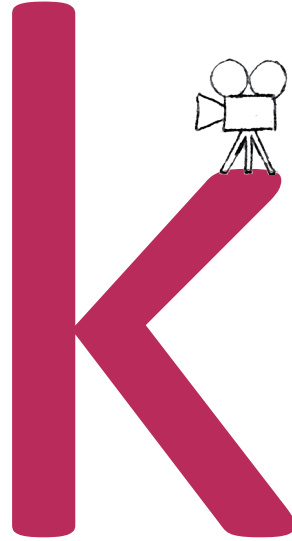
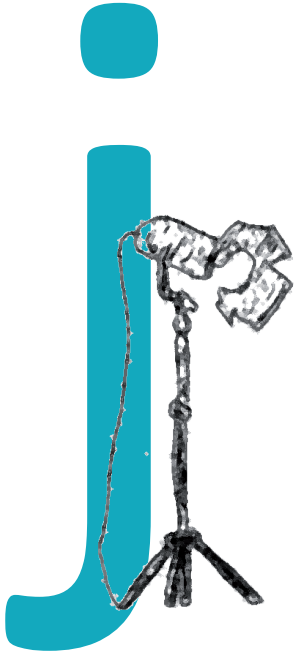
Créé en 1994 à Strasbourg, l'IRCAD s'est positionné comme LA référence mondiale dans le développement des nouvelles techniques chirurgicales, de même que dans les domaines de l'informatique, de l'imagerie médicale et de la robotique appliquées à la chirurgie. Son président est le renommé Professeur Marescaux.

+ d'infos : [www.ircad.fr](http://www.ircad.fr)

- **ISU (International Space University)**

L'ISU assure une formation pluri-disciplinaire destinée aux futurs professionnels, astronautes et experts du domaine spatial. Installée à Strasbourg, sur le campus d'Illkirch, elle dispose d'antennes en Australie, Canada, États-Unis, Chine, Italie...

+ d'infos : [www.isunet.edu](http://www.isunet.edu)



- **Jardin des Deux Rives**

a) Véritable symbole de l'amitié franco-allemande, le Jardin des Deux Rives s'étend sur 150 hectares en bordure du Rhin, de part et d'autre du Pont de l'Europe.

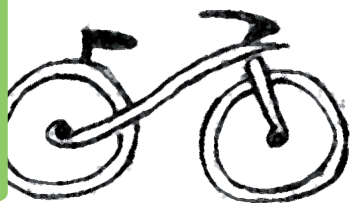
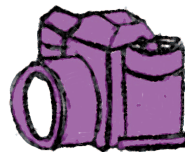
b) A deux pas de Strasbourg et de Kehl, il constitue un lieu de rencontre et de promenade unique, où sont régulièrement organisées des manifestations culturelles.

- **Kehl**

a) Voisine allemande de Strasbourg.

b) A l'horizon 2014, la ligne D du tramway strasbourgeois reliera Strasbourg à la gare de Kehl en Allemagne.

+ d'infos : [www.kehl.de](http://www.kehl.de)



- **Liaisons**

L'Alsace est un territoire de liaison, entre l'Europe du Nord et le Bassin Méditerranéen, qui s'ouvre sur l'Europe Centrale, d'où l'importance des échanges qui place l'Alsace au 1<sup>er</sup> rang des régions françaises pour l'exportation par habitant.

+ d'infos : [www.region-alsace.eu](http://www.region-alsace.eu)

- **Loisirs**

a) Les richesses naturelles et culturelles de l'Alsace offrent de multiples possibilités de loisirs (cyclotourisme, VTT, randonnées pédestres et équestres, sports d'hiver, sports aériens, golf, parcs animaliers, bien-être et spa, etc.).

b) Région d'eau grâce à sa nappe phréatique, elle offre une nature généreuse : jungles rhénanes sur l'île de Rhinau, paysages de plaine, parcs et jardins, forêts abondantes, diversité biologique exceptionnelle dans la Petite Camargue alsacienne...

+ d'infos : [www.tourisme-alsace.com](http://www.tourisme-alsace.com)

- **Luxembourg**

A 223 km de Strasbourg.





- **Macarons**

Saviez-vous que Pierre Hermé est Alsacien ? Et c'est dans le Haut-Rhin, à Wittenheim, que le « Picasso » de la pâtisserie-chocolaterie de luxe (accessoirement star au Japon) possède sa manufacture. 2 400 m<sup>2</sup> pour produire macarons et chocolats avec le meilleur de la tradition locale et du savoir-faire maison.

- **McDonald's**

C'est à Strasbourg, en 1979, que le 1<sup>er</sup> McDo de France a été ouvert.

- **Maison Kammerzell**

a) Construite en 1427, la Maison Kammerzell fait partie, comme le centre historique de Strasbourg, du patrimoine mondial de l'humanité par l'UNESCO.

b) Transformé en restaurant depuis le XIXe siècle, il s'agit du plus vieil édifice encore exploité de Strasbourg.

+ d'infos : [www.maison-kammerzell.com](http://www.maison-kammerzell.com)

- **m&m's**

La plus grande usine du groupe Mars, qui fabrique les fameux m&m's (que vous pouvez personnaliser), se trouve en Alsace, à Haguenau.

## • **Marchés de Noël**

a) Les marchés de Noël sont une tradition en Alsace depuis 1570. Ce sont les plus anciens marchés de Noël de France.

b) Noël est un événement touristique majeur en Alsace.

+ d'infos : <http://noel.tourisme-alsace.com>

## • **Marque Alsace**

Vous la découvrirez au printemps 2012 !

+ d'infos :

- [www.portrait-alsace.eu](http://www.portrait-alsace.eu)

- [www.region-alsace.eu](http://www.region-alsace.eu)

- [www.ambassadeurs-alsace.com](http://www.ambassadeurs-alsace.com)



## • **Marseillaise**

C'est chez le maire de Strasbourg, que Rouget de Lisle, capitaine du Génie, alors en poste à Strasbourg, compose dans la nuit du 25 au 26 avril 1792 la future Marseillaise, son « Chant de guerre pour l'Armée du Rhin » à la suite de la déclaration de guerre à l'Autriche du 20 avril 1792.

## • **Mégalopole européenne**

a) L'Alsace fait partie de la mégapole européenne. C'est à l'intérieur de cet espace que la production de richesse et les flux sont les plus importants en Europe. Il peut être considéré comme le centre économique de l'Europe.

b) L'Alsace est également une région métropolitaine trinationale du Rhin Supérieur parmi les plus riches et les plus peuplées d'Europe.

## • **Métropole européenne**

Strasbourg est une métropole aux fonctions internationales, qui accueille notamment les sièges de grandes institutions européennes : le Parlement européen, le Conseil de l'Europe et la Cour européenne des droits de l'Homme.

## • **Mobilité**

Strasbourg est, depuis plus de 15 ans, à la pointe des modes de déplacement (1er réseau de tram, 1er réseau de pistes cyclables, autopartage, véhicules électriques)...

## • **Mont Sainte-Odile**

a) Le mont Sainte-Odile est une montagne vosgienne, située dans le département du Bas-Rhin, culminant à 764 mètres et surmontée par un couvent.

b) Haut lieu de la culture alsacienne, c'est un lieu de pèlerinage très fréquenté consacré à Sainte Odile, sainte patronne de l'Alsace. 1 million de touristes en font l'ascension chaque année.

+ d'infos : [www.mont-sainte-odile.com](http://www.mont-sainte-odile.com)

## • **Mulhouse**

a) Deuxième ville d'Alsace, Mulhouse est la 25<sup>ème</sup> agglomération urbaine de France en termes de population.

b) La cité, métropole du Sud-Alsace est située à quelques minutes seulement de l'Allemagne et de la Suisse avec qui elle entretient des liens importants.

c) La ville comptait 111 860 habitants en 2008.

d) Son patrimoine industriel est notamment valorisé par le Musée national de l'Automobile, le plus prestigieux du monde, le Musée du Chemin de Fer, le musée du Papier Peint, le musée de l'Impression sur Etoffe et le Musée de l'Energie Electrique.

+ d'infos :

- [www.mulhouse.fr](http://www.mulhouse.fr)

- [www.tourisme-mulhouse.com](http://www.tourisme-mulhouse.com)

## • **Musées**

L'Alsace peut s'enorgueillir de posséder plus de 75 musées ouverts au public.

+ d'infos :

- [www.musees-alsace.org](http://www.musees-alsace.org)

- [www.tourisme-alsace.com/fr/musees](http://www.tourisme-alsace.com/fr/musees)

## • **Musica (festival)**

Rendez-vous incontournable de la création et de la diffusion musicale contemporaine en Europe, Musica réunit chaque année sous un programme de qualité les plus grands compositeurs et interprètes et quelque 20 000 spectateurs à Strasbourg.



- **Nature**

a) L'Alsace est une région offrant une grande diversité de paysages.

b) Elle possède plus de 12 000 km de sentiers pédestres et 2 500 km de parcours cyclables.

c) L'Alsace compte 2 Parcs Naturels Régionaux (le Parc naturel régional des Ballons des Vosges et le Parc naturel régional des Vosges du Nord), 1 jardin transfrontalier avec l'Allemagne (le Jardin des Deux Rives) et 21 réserves naturelles. Les sentiers, les châteaux et forteresses, les musées et les produits locaux permettent de découvrir toute la richesse du patrimoine naturel et culturel de la région.

d) Les amoureux de montagne trouveront leur bonheur en Alsace en randonnée au Champ du Feu, en découvrant le caractère alpin très marqué du Massif du Honneck ou en admirant le Lac Blanc.

+ d'infos :

- [www.tourisme-alsace.com/fr/parc-regionaux](http://www.tourisme-alsace.com/fr/parc-regionaux)

- [www.region-alsace.eu/dn\\_parcs-naturels-regionaux](http://www.region-alsace.eu/dn_parcs-naturels-regionaux)



- **Opéra**

L'Alsace est une des rares régions à posséder son propre opéra :  
l'Opéra national du Rhin (ONR).

+ d'infos : [www.operanationaldurhin.eu](http://www.operanationaldurhin.eu)

- **Opportunités d'affaires**

a) L'Alsace est située dans la Région métropolitaine du Rhin Supérieur, parmi les régions les plus riches et les plus peuplées d'Europe.

b) S'implanter en Alsace permet d'accéder à 300 millions de consommateurs vivant dans un rayon de 900 km autour de Strasbourg.

- **Ososphère**

a) Nées en 1997, les Nuits Electroniques de l'Ososphère est un festival pluridisciplinaire autour des cultures numériques.

b) Unique en France, ce festival investit tout un quartier de Strasbourg dans une logique de dialogue artistique avec l'espace urbain.

- **Ouverture**

38 % des salariés travaillent pour une entreprise étrangère (1<sup>er</sup> rang français), 81 % dans l'industrie (1<sup>ère</sup> région française pour le taux d'IDE (Investissements Directs Etrangers)), 1 200 entreprises étrangères, 2<sup>ème</sup> région européenne pour le nombre d'institutions internationales, 26 langues enseignées à l'université...



- **Palais de la Musique et des Congrès (PMC) :**

a) 1 site, 2 équipements : le Palais des congrès et le Parc des expositions accueillent 350 événements et 900 000 visiteurs par an.

b) Le 24ème Sommet de l'OTAN y a été organisé.

c) Le PMC est situé au Wacken, futur quartier d'affaires international de Strasbourg.

+ d'infos :

- [www.strasbourg-events.com](http://www.strasbourg-events.com)

- [www.mystrasbourg.com](http://www.mystrasbourg.com)

- **Paris**

a) A ceux qui disent que l'Alsace est loin : c'est peut-être incroyable, mais Strasbourg se trouve à 2h19 seulement de Paris en TGV (1h50 en 2016).

b) L'Alsace a sa maison sur les Champs-Élysées.

+ d'infos : [www.maison-alsace.com](http://www.maison-alsace.com)

- **Patrimoine mondial de l'humanité (UNESCO)**

Le centre de Strasbourg est entièrement classé au patrimoine mondial de l'humanité par l'Unesco depuis 1988. Il comprend toute la Grande Ile, dont la cathédrale de Strasbourg et le quartier de la Petite France.

+ d'infos : <http://whc.unesco.org/fr/list/495>

[www.ambassadeurs-alsace.com](http://www.ambassadeurs-alsace.com)

## • Performance

S'implanter en Alsace, c'est choisir une région dont la main d'oeuvre présente un niveau de qualification supérieur à la moyenne nationale, et qui est reconnue pour son faible absentéisme, sa productivité exemplaire et ses facilités linguistiques grâce à l'acquisition précoce des langues, le bilinguisme franco-allemand et la pratique du dialecte.

## • Personnages célèbres

Parmi les grands noms de l'histoire qui sont nés ou qui ont vécu en Alsace, on compte : Jean-Baptiste Kléber, Tomi Ungerer, Claude Rich, Johannes Gutenberg, Didier Érasme, Jean Calvin, Goethe, Rouget de Lisle, Victor Hugo, Louis Pasteur, Albert Schweitzer, Abd al Malik, Pierre Pflimlin, Germain Muller, Jean-Marie Lehn, François Andrieux, Alain Baschung, Sébastien Loeb, Hans Arp, Frédéric Bartholdi, Marcel Marceau (« Mime Marceau »), William Wyler, Victor Schoelcher, Katia Krafft, Ettore Bugatti, Louise Weiss...

+ d'infos : [www.tourisme-alsace.com](http://www.tourisme-alsace.com)

## • Petite France

La Petite France est un quartier historique de Strasbourg. Il est situé sur la Grande Île de Strasbourg, qui est classée au Patrimoine Mondial de l'Humanité par l'UNESCO depuis 1988.

+ d'infos : [www.otstrasbourg.fr](http://www.otstrasbourg.fr)



## • Pilote/Pionnière

L'Alsace est une région pilote ou pionnière dans bien des domaines.

+ d'infos : Stratégie de marque et d'attractivité de l'Alsace - Phase 1 : Diagnostic général, Région Alsace/CoManaging, 2011

## • Pistes cyclables

a) Strasbourg possède le premier réseau cyclable de France et l'un des plus importants d'Europe avec 536 kilomètres de bandes et pistes cyclables en 2011.

b) Strasbourg est reliée à Rotterdam, au nord, et à Andermatt en Suisse, au sud, par la Véloroute Rhin (EuroVelo 15).

c) Une jonction directe au réseau allemand s'effectue par le pont Pierre Pflimlin emprunté par une piste européenne transfrontalière de près de 60 kilomètres de long.

+ d'infos : [www.tourisme-alsace.com/fr/cyclotourisme-et-vtt](http://www.tourisme-alsace.com/fr/cyclotourisme-et-vtt)

- **Pôles de compétitivité**

a) L'Alsace est classée au 3ème rang en France pour son dynamisme en matière d'innovation.

b) Cinq pôles de compétitivité assurent en Alsace le lien entre le monde de la recherche et les entreprises : Alsace BioValley, le Pôle Véhicule du Futur, le Pôle Fibre Grand Est, le Pôle Alsace Energivie et le Pôle Hydreos.

+ d'infos : [www.innover-en-alsace.eu](http://www.innover-en-alsace.eu)

- **Pôle Alsace BioValley**

Ce pôle de compétitivité à vocation mondiale fédère les entreprises, laboratoires de recherche, hôpitaux et universités de la filière Sciences de la Vie et de la Santé en Alsace. Il coordonne la partie française de BioValley, cluster trinational des sciences de la vie et des technologies médicales. Ses multiples compétences et savoir-faire ont permis d'atteindre une masse critique qui fait de BioValley l'un des principaux clusters européens.

+ d'infos : [www.alsace-biovalley.com](http://www.alsace-biovalley.com)

- **Pôle Alsace énergivie**

Ce pôle de compétitivité est consacré aux solutions à énergie positive dans le bâtiment. Il fait partie du réseau TRION, nouveau cluster trinational des technologies de l'environnement, de l'énergie et de la protection du climat.

+ d'infos : [www.energivie.fr](http://www.energivie.fr)

- **Pôle Fibre Grand Est (Alsace et Lorraine)**

Ce pôle de compétitivité est dédié à l'innovation dans les matériaux fibreux (bois) et les éco-matériaux. Les projets traités par le pôle concernent aussi bien la formation et la recherche que le développement de nouveaux outils industriels.

+ d'infos : [www.polefibres.fr](http://www.polefibres.fr)

- **Pôle Hydreos**

Ce pôle de compétitivité est dédié à la gestion de l'eau (qualité, santé, écosystèmes et maîtrise des polluants).

+ d'infos : [www.hydreos.fr](http://www.hydreos.fr)

- **Pôle Véhicule du Futur (Alsace et Franche Comté)**

Ce pôle de compétitivité organise les compétences autour de solutions pour les véhicules et mobilités du futur. Il regroupe plus de 200 entreprises, laboratoires de recherche et partenaires du développement économique.

+ d'infos : [www.vehiculedufutur.com](http://www.vehiculedufutur.com)

- **Port Autonome de Strasbourg (PAS)**

Le Port Autonome de Strasbourg est le 2ème port intérieur français, la 1ère plate-forme logistique d'Alsace et la 1ère gare de fret en Alsace.

+ d'infos : [www.strasbourg.port.fr](http://www.strasbourg.port.fr)

- **Promotion économique**

Le Club des Ambassadeurs d'Alsace a été créé en 2008 dans le but de promouvoir l'Alsace, ses talents, ses entreprises et ses entrepreneurs en France et dans le Monde.

+ d'infos :

- [www.ambassadeurs-alsace.com](http://www.ambassadeurs-alsace.com)

- [www.investissez-alsace.com](http://www.investissez-alsace.com)



- **Questions**

Pour toute question, contactez l'équipe du Club des Ambassadeurs d'Alsace : [contact@ambassadeurs-alsace.com](mailto:contact@ambassadeurs-alsace.com)

- **Qualification supérieure**

S'implanter en Alsace, c'est choisir une région dont la main d'oeuvre présente un niveau de qualification supérieur à la moyenne nationale, reconnue pour son faible absentéisme, sa productivité exemplaire et ses facilités linguistiques grâce à l'acquisition précoce des langues, le bilinguisme franco-allemand et la pratique du dialecte.

- **Qualité de vie**

a) S'implanter en Alsace, c'est choisir une région où il fait bon vivre : patrimoine mondial, vie culturelle, gastronomie, tourisme, vins d'Alsace, paysages, nature, etc.

b) Strasbourg est, depuis plus de 15 ans, à la pointe des modes de déplacement (tram, pistes cyclables, autopartage, véhicules électriques) et dont le patrimoine architectural a été classé au Patrimoine mondial de l'humanité par l'UNESCO.



c) L'Alsace dispose d'une excellente offre culturelle - avec 250 musées, le Théâtre National de Strasbourg, l'Opéra national du Rhin et un Zénith - un climat plaisant, des logements à prix compétitifs en ville ou à la campagne et de nombreuses possibilités de se ressourcer dans la nature ou de pratiquer des activités sportives.

+ d'infos :

- [www.tourisme67.com](http://www.tourisme67.com)

- [www.otstrasbourg.fr](http://www.otstrasbourg.fr)

- [www.tourisme-alsace.com](http://www.tourisme-alsace.com)

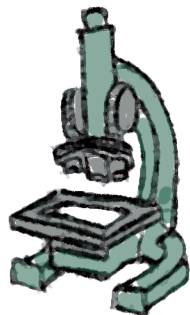
- **Quetsche**

a) La quetsche d'Alsace est une magnifique variété de prune, propre à la région.

b) Le fruit est emblématique de l'Alsace et orne la plus célèbre des tartes aux fruits alsaciennes : la tarte aux quetsches !



# R



- **Rayonnement**

Les Ambassadeurs d'Alsace participent au rayonnement culturel, scientifique et économique de l'Alsace en France et dans le Monde, en faisant la promotion de la région lors de leurs déplacements.

+ d'infos : [www.ambassadeurs-alsace.com](http://www.ambassadeurs-alsace.com)

- **Recherche**

a) L'excellence scientifique de l'Alsace est reconnue à l'échelon national, européen et international, ainsi que sa capacité à générer du développement économique basé sur la recherche.

b) L'Alsace disposera de financements sans précédent, très structurants pour son territoire, qui la positionnent comme 1<sup>er</sup> campus Santé français, hors Île-de-France.

+ d'infos : [www.alsace-biovalley.com](http://www.alsace-biovalley.com)

- **R&D (cf. « Pôles de compétitivité » et « Grappes d'entreprises »)**

L'Alsace est classée au 3<sup>ème</sup> rang en France pour son dynamisme en matière d'innovation. On y compte 5 pôles de compétitivité et 5 grappes d'entreprises.

- **Réseaux (infrastructures)**

L'Alsace compte :

- a) Plusieurs aéroports situés à moins de 2h de transport, parmi lesquels Strasbourg-Entzheim et Bâle-Mulhouse, ainsi que les aéroports transcontinentaux de Francfort et Zurich.
- b) Des liaisons ferroviaires à grande vitesse vers Paris, Lyon et les grandes métropoles européennes.
- c) Des infrastructures portuaires très performantes dotées de postes à conteneurs le long du Rhin, 1<sup>er</sup> fleuve commercial d'Europe, qui relie la région aux grands ports maritimes et lui permet de profiter du développement du commerce à l'échelle mondiale.
- d) Des réseaux routiers et ferroviaires denses et performants permettant une bonne mobilité infrarégionale entre les métropoles ; un axe mondial d'internet à débit illimité grâce à la liaison Paris-Francfort.

- **Rhin**

- a) 1 298 km, dont 190 à la frontière franco-allemande, le Rhin est le 7<sup>ème</sup> plus long fleuve d'Europe.
  - b) 1<sup>er</sup> fleuve commercial d'Europe, qui relie l'Alsace aux grands ports maritimes et lui permet de profiter du développement du commerce à l'échelle mondiale.
- + d'infos : [www.region-alsace.eu](http://www.region-alsace.eu)

- **Rhin Supérieur**

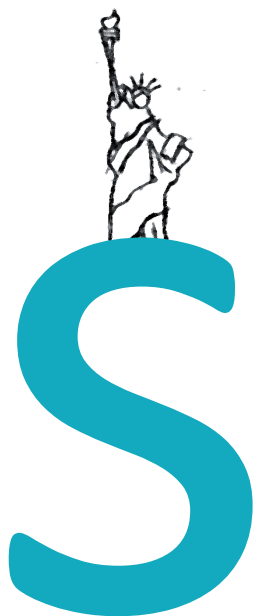
La Région Métropolitaine Trinationale du Rhin Supérieur est une région européenne transfrontalière qui se situe entre l'Allemagne, la France et la Suisse et qui totalise 6 millions d'habitants, dont 2,8 millions d'actifs, et environ 202 milliards d'euros de PIB, ce qui équivaut au PIB d'États, tels que l'Irlande ou la Finlande.

+ d'infos : [www.conference-rhin-sup.org/fr/region-metropolitaine](http://www.conference-rhin-sup.org/fr/region-metropolitaine)

- **Route des vins**

- a) C'est probablement la route gastronomique la plus fameuse de France.
- b) Itinéraire de 170 kilomètres, de Marlenheim à Thann, la Route des Vins d'Alsace traverse un paysage de carte postale : ruines de châteaux du Moyen Age, villages fleuris, abbayes romanes, vignes ondulantes, winstubs accueillantes...

+ d'infos : <http://gastronomie.vins.tourisme-alsace.com>



- **Sélestat**

a) La Renaissance a légué à la ville un trésor : la Bibliothèque Humaniste, une des plus riches bibliothèques du monde. Elle compte 70 000 documents et 3 kilomètres linéaires de livres.

b) La bibliothèque personnelle de l'humaniste BEATUS RHENANUS pourrait être classée par l'UNESCO au titre du registre « Mémoire du monde ». Verdict fin 2011.

+ d'infos : [www.bibliotheque-humaniste.eu](http://www.bibliotheque-humaniste.eu)

- **Stammtisch**

Moment d'échange, de convivialité et de bonne humeur.

- **Statue de la liberté**

Ne soyez pas étonnés de la voir à Colmar. C'est l'alsacien Frédéric Bartholdi, né à Colmar, qui réalisa le célèbre symbole de New York en 1886.

+ d'infos : [www.musee-bartholdi.com/musee](http://www.musee-bartholdi.com/musee)

- **Strasbourg**

a) Strasbourg est le chef-lieu de la région Alsace, du département du Bas-Rhin et la septième ville de France par sa population.

b) Siège de plusieurs institutions européennes dont le Conseil de l'Europe, le Parlement européen et la Cour européenne des droits de l'Homme, son centre est entièrement classé au patrimoine mondial de l'humanité par l'Unesco depuis 1988.

c) Strasbourg est également labellisée ville d'art et d'histoire par le ministère de la Culture.

d) « Ville d'avant-garde depuis le Moyen-Age avec sa fameuse cathédrale, ou aujourd'hui son tramway, elle a réussi le pari de l'esthétique et de la protection de l'environnement. » (Guide Vert Michelin Alsace Lorraine/Vosges, 2004)

+ d'infos :

- [www.strasbourg.eu](http://www.strasbourg.eu)

- [www.otstrasbourg.fr](http://www.otstrasbourg.fr)



« Strasbourg est internationale comme aucune autre ville européenne ne l'est, sans être capitale d'Etat. » Elle abrite des organisations internationales depuis 1815.

(*Ciel ! Mon mari est muté en Alsace...*, Laurence Winter, La Nuée Bleue, 2000)

+ d'infos :

- [www.strasbourg.eu](http://www.strasbourg.eu)

- [www.otstrasbourg.fr](http://www.otstrasbourg.fr)

## • Sites d'implantation

a) L'Alsace dispose d'une offre foncière diversifiée pour des entreprises exigeantes.

b) Elle dispose de nombreuses possibilités d'implantation : de l'hôtel, pépinière ou incubateur d'entreprises à la plateforme d'activités ou au parc technologique, comme par exemple : le Parc Tertiaire du Martelberg (25 ha), le Port de Lauterbourg (40 ha), le Parc d'activités d'Alsace Bossue (62 ha), la Plateforme d'activités de la Région de Brumath (120 ha) et le Parc d'Innovation d'Illkirch (170 ha).

+ d'infos : [www.alsace-developpement.com](http://www.alsace-developpement.com)



## • Situation stratégique

a) S'implanter en Alsace, c'est choisir un territoire de liaison, entre l'Europe du Nord et le Bassin Méditerranéen, qui s'ouvre sur l'Europe Centrale, d'où l'importance des échanges qui place l'Alsace au 1er rang des régions françaises pour l'exportation par habitant.

b) C'est choisir l'une des régions les plus densément peuplées d'Europe : l'Alsace compte près de 2 millions d'habitants et la région du Rhin Supérieur en compte 6 millions, dont 20 % vivent dans les grandes villes.

c) Sa croissance démographique est de 12 % par an en moyenne. 300 millions de consommateurs vivent dans un rayon de 900 km autour de Strasbourg.

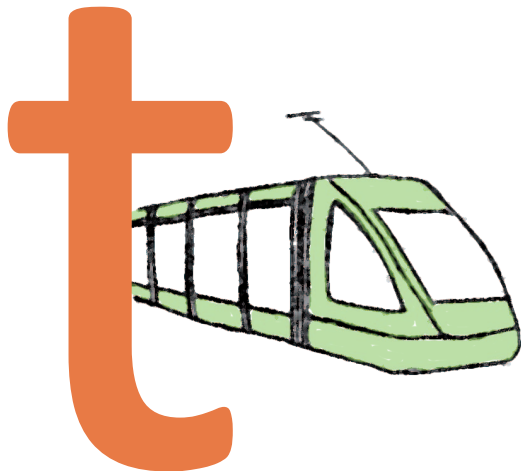
d) C'est choisir une région riche avec un PIB par habitant parmi les 4 premiers de France.

+ d'infos : [www.ambassadeurs-alsace.eu](http://www.ambassadeurs-alsace.eu)

## • Suisse

a) Mulhouse est à 30 km de Bâle.

b) Strasbourg est à 137 km de Bâle et à 332 km de Lausanne.



- **Temps** 

Arrête de dire qu'il fait tout le temps froid en Alsace (venir l'été). *Cliché alsacien.*

- **Tramway**

a) Le réseau du tramway strasbourgeois est le plus étendu de France avec près de 70 stations et 53 kilomètres de lignes.

b) En 2014, il s'étendra jusqu'en Allemagne, en reliant Strasbourg à Kehl par la ligne D.

- **Tram-train**

Le tram-train de l'agglomération de Mulhouse et de la vallée de la Thur est le 1<sup>er</sup> tram-train interconnecté de France. Mi-train, mi-tramway, il roule aussi bien sur le réseau ferré que sur le réseau urbain. Le tram-train a durablement modifié le paysage urbain et initie le développement du projet « Mulhouse Grand Centre ».

+ d'infos :

- [www.cts-strasbourg.fr](http://www.cts-strasbourg.fr)

- [www.solea.info](http://www.solea.info)

- **TGV**

Le TGV Est relie Strasbourg à Paris en 2h19 (1h50 en 2016) et le TGV Rhin Rhône reliera, fin 2011, Strasbourg à Lyon en 3h40.



## • Théâtre national de Strasbourg (TNS)

Le Théâtre national de Strasbourg est un lieu unique dans le paysage théâtral français. Seul théâtre national implanté en région, il tient sa particularité de son histoire et de son implantation en Alsace.

+ d'infos : [www.tns.fr](http://www.tns.fr)

## • Tourisme

Une gastronomie célèbre de par le monde, un patrimoine d'une richesse remarquable, un sens de l'accueil particulièrement développé, l'Alsace est l'une des plus belles régions de France prisées des touristes.

+ d'infos :

- [www.clicalsace.com](http://www.clicalsace.com)
- [www.tourisme-alsace.com](http://www.tourisme-alsace.com)
- [www.tourisme67.com](http://www.tourisme67.com)
- [www.haute-alsacetourisme.com](http://www.haute-alsacetourisme.com)



## • Triangle d'or

- L'Alsace se trouve au sein du « Triangle d'or » de la recherche en Europe.
- Elle compte deux universités et environ 250 laboratoires qui travaillent en étroite collaboration avec leurs homologues suisses et allemands.

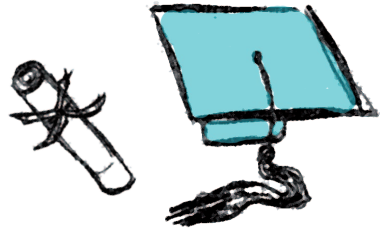
## • Transport

Strasbourg est depuis plus de 15 ans à la pointe des modes de déplacement :

- 1er réseau de tram de France
- 1er réseau de pistes cyclables
- autopartage (qui a fêté ses 10 ans en Alsace en 2011)
- véhicules électriques, etc.

+ d'infos : [www.strasbourg.eu](http://www.strasbourg.eu)

# U



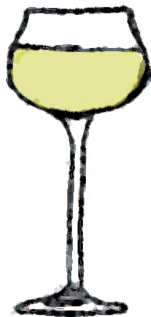
- **Université**

- a) L'Université de Strasbourg est la 1<sup>ère</sup> université de France.
- b) Le classement de Shanghai valorise plusieurs universités et grandes écoles à proximité immédiate de l'Alsace, dont l'Université de Strasbourg qui se situe entre la 100<sup>ème</sup> et la 150<sup>ème</sup> place mondiale et au 5<sup>ème</sup> rang français.
- c) C'est plus précisément en Chimie que l'Université de Strasbourg se distingue avec la 14<sup>ème</sup> place mondiale et la première place française.
- d) Le réseau EUCOR, qui rassemble les universités de Strasbourg, Mulhouse, Karlsruhe, Fribourg et Bâle, facilite les coopérations qui valorisent et renforcent le potentiel bilingue et interculturel du territoire : un atout majeur pour la région métropolitaine trinationale du Rhin Supérieur.

+ d'infos :

- [www.unistra.fr](http://www.unistra.fr)
- [www.uha.fr](http://www.uha.fr)





- **Vaisseau**

a) Comme Paris, Strasbourg dispose de sa « Cité des Sciences ».

b) Créé en 2005, le Vaisseau promeut la culture scientifique auprès des 3-15 ans.

+ d'infos : [www.levaisseau.com](http://www.levaisseau.com)

- **Vauban (Citadelle de)**

Strasbourg garde une trace de la Citadelle, construite par Vauban et en partie détruite par les bombardements de 1870, au « Parc de la Citadelle ».

- **Venir en Alsace**

En voiture ou à moto, en train, par avion ou en bateau, découvrez les différents itinéraires possibles sur : [www.tourisme-alsace.com/fr/venir-en-alsace](http://www.tourisme-alsace.com/fr/venir-en-alsace)

- **Ville et Communauté Urbaine de Strasbourg** : voir CUS

- **Vins d'Alsace**

a) Ils sont issus de plusieurs cépages et répondent aux spécifications de 3 AOC.

b) Il s'agit surtout de blancs (vendanges tardives, sélection de grains nobles), de crémants et moindrement de rouge (un seul cépage, le pinot noir) ou de rosé.

c) L'Alsace possède l'un des plus célèbres vignobles de France.

- **Vélhop (et hop)**

Engagée en matière de mobilité durable et de déplacements doux, la Communauté urbaine de Strasbourg a lancé, en 2010, « Vélhop », le vélo partagé.

+ d'infos : [www.velhop.strasbourg.eu](http://www.velhop.strasbourg.eu)

- **Vosges**

Massif montagneux de l'Alsace (cf. Nature).

# W

- **Wacken** 

Futur grand quartier d'affaires international de Strasbourg.

+ d'infos : *Perspectives 2015 et 2020* de la Ville et Communauté Urbaine de Strasbourg.

- **What else (ou What Elsàss)**

Célèbre campagne de publicités alsaciennes avec Charges Clooney.

+ d'infos : <http://gregdu67.over-blog.com/ext/http://www.gregdu67.fr>

- **Winstub**

Restaurants typiquement alsaciens, au cadre intime et à l'ambiance chaleureuse, créés par les viticulteurs strasbourgeois pour promouvoir leurs vins. *Cliché alsacien*.

- **World Wide Web**

Rendez-nous visite sur [www.ambassadeurs-alsace.com](http://www.ambassadeurs-alsace.com) !



- **Xylophone**

Le saviez-vous ? L'inventeur du xylophone, Sankson Jakubowski, repose dans le cimetière israélite de Koenigshoffen, en Alsace, depuis 1873. Sa tombe, en forme d'obélisque, est surmontée de l'œil de la franc-maçonnerie dans un triangle et de son instrument de musique. La tombe est gravée recto-verso, d'un côté en hébreu et de l'autre en français.

- **Yo (à prononcer [Yoooo])**

a) « Yo ! » est l'une des interjections les plus utilisées en alsacien. Elle peut signifier la négation ou la surprise après un événement navrant. Il y a aussi le « Yo » de « Yo salut ! Quelle surprise ! ».

b) Lorsque le « Yo » ne rentre pas dans l'un des cas de figure cité plus haut, il signifie simplement « oui ».

c) De même que pour « Hopla », il se peut que quelques « yooo » vous échappent (y compris par emails) même si vous n'êtes pas natifs de la région.

# Z



- **Zenith**

Le Zénith de Strasbourg est devenu une halte incontournable pour les grands spectacles musicaux, ainsi que pour les artistes internationaux.

La salle peut accueillir jusqu'à 12 079 spectateurs.

+ d'infos :

- [www.zenith-strasbourg.fr](http://www.zenith-strasbourg.fr)
- [www.mystrasbourg.com](http://www.mystrasbourg.com)

- **Zone d'activité**

a) L'Alsace ne compte pas moins de 12 zones d'activités dans le Bas-Rhin et 6 dans le Haut-Rhin.

b) La région a une forte vocation commerciale, industrielle et touristique.

- **Zoo**

Le zoo de Mulhouse regroupe la richesse de la faune et de la flore mondiale.

Il est réputé pour être le plus beau parc botanique d'Europe.

+ d'infos : [www.zoo-mulhouse.com](http://www.zoo-mulhouse.com)

[www.ambassadeurs-alsace.com](http://www.ambassadeurs-alsace.com)

le Club des Ambassadeurs  
d'Alsace



# Suggestions d'ouvrages

- *Psychanalyse de l'Alsace*, Frédéric Hoffet, Alsatia, 1995
- *Dictionnaire amoureux de l'Alsace*, Gilles Pudlowski, Plon, 2010
- *Doisneau, un voyage en Alsace - 1945*, Robert Doisneau, Flammarion, 2008
- *L'Alsace des As*, Luc Knittel et Frédéric Cronenberger, Novembre Communication, 2009
- *Ciel ! Mon mari est muté en Alsace...*, Laurence Winter, La Nuée Bleue, 2000
- *L'Alsace pour les Nuls*, Pierre Kretz et Astrid Ruff, édition FIRST, 2010
- *Stratégie de marque et d'attractivité de l'Alsace - Phase 1 : Diagnostic général*, Région Alsace/CoManaging, juillet 2011
- *Portrait d'Alsace, profil identitaire*, CoManaging, juillet 2011
- *Perspectives 2015 et 2020*, Ville et Communauté Urbaine de Strasbourg, 2010
- *Diagnostic du programme opérationnel 2007/2013 « Fonds social européen » de l'Alsace*, 2006
- *Stratégie 2020 pour la Région Métropolitaine Trinationale du Rhin Supérieur*, novembre 2010

## Remerciements

Un grand merci aux Ambassadeurs d'Alsace, qui ont contribué par leurs idées, savoirs et expériences, à la réalisation de cet ouvrage, ainsi qu'à nos partenaires, dont le Conseil Régional d'Alsace, qui soutiennent le Club depuis sa création et à chaque étape de son évolution.

## Participez à la prochaine édition

Pour ajouter, compléter ou modifier des définitions, adressez-nous vos suggestions !

- email : [contact@ambassadeurs-alsace.com](mailto:contact@ambassadeurs-alsace.com), objet : « abcdaire »
- [www.facebook.com/AmbassadeursAlsace](http://www.facebook.com/AmbassadeursAlsace)
- [www.twitter.com](http://www.twitter.com) : #AmbAlsace

# Nos partenaires

Le Club des Ambassadeurs d'Alsace est soutenu par plus de 100 partenaires institutionnels parmi les plus grands acteurs économiques de la région :

**Activis** /// **Adira** /// **adPhone** /// **ADT 67** /// **Aéroport International d'Entzheim** /// **AG2R La Mondiale** /// **Alsabail** /// **Alsace BioValley** /// **Alsace international** /// **Alsace Kiss** /// **Alsace Lait** /// **Alsace Qualité** /// **ALSACE TECH** /// **ALSATEL** /// **Apec** /// **Aquatic Show International** /// **Association Voix et Route Romane** /// **Assurances Casterot** /// **AtisReal** /// **Brasseries Kronenbourg** /// **Cahr** /// **Caisse d'Epargne d'Alsace** /// **CCI de Strasbourg et du Bas-Rhin** /// **CCI d'Alsace** /// **CCI Sud Alsace Mulhouse** /// **Cercle Gutenberg** /// **Cimaris** /// **Cité du Train** /// **CIVA** /// **Club de l'immobilier d'entreprise de Strasbourg et du Bas-Rhin** /// **CNRS** /// **Conseil de l'Europe** /// **Conseil Général du Bas-Rhin** /// **Conseil Général du Haut-Rhin** /// **Conseil Régional d'Alsace** /// **Coraxis** /// **Daniel Stoffel** /// **DERNIERES NOUVELLES D'ALSACE** /// **EM SA** /// **Electricité de Strasbourg** /// **FBF - Comité des Banques d'Alsace** /// **FIDAL International** /// **FLAM'S** /// **Fond'action Alsace** /// **Fondation Alfred Kastler** /// **France Telecom** /// **GA Entreprise** /// **Gaz de Strasbourg** /// **GreenIvory** /// **Groupe CRIT** /// **HAGER Electro** /// **HEINEKEN ENTREPRISE** /// **HORUS France** /// **Iconoval** /// **inApps** /// **Interfa** /// **Internationaux de Strasbourg** /// **Kieffer Urbanisme et Immobilier** /// **KIMOCE** /// **KPMG** /// **LA POSTE** /// **LCR** /// **Lilly France** /// **LOGICA** /// **Maison de l'Alsace** /// **Managing** /// **MARS CHOCOLAT FRANCE** /// **MEDEF Bas-Rhin** /// **Mondial de la Bière** /// **Mulhouse Alsace Agglomération** /// **Neumann International** /// **Office de Tourisme de la Haute Vallée de la Bruche** /// **OSEO Alsace** /// **OTE Ingenierie** /// **Page Facebook Alsace** /// **Pierre Schmidt** /// **Port Autonome de Strasbourg** /// **Quintiles** /// **REGUS** /// **Rhenatic** /// **Schaal Chocolatier** /// **SCHAEFFLER France** /// **S.C.O.T.** /// **SMILE** /// **SNCF** /// **Socomec** /// **SOPREMA** /// **Spin Me Up** /// **STEELCASE** /// **Stoeffler** /// **Strasbourg Convention Bureau** /// **Strasbourg International Club** /// **Strasbourg Pour l'Europe** /// **Technopôle Mulhouse** /// **TERTIA SOLUTIONS** /// **The Connecting Place** /// **The Propeller Club International** /// **Transgène** /// **TRANSWAY INTERNATIONAL** /// **UCCA** /// **Union des Industries du Bas-Rhin** /// **Union Internationale des Alsaciens** /// **UNIVERSITE DE HAUTE-ALSACE** /// **UNIVERSITE DE STRASBOURG** /// **VF Consult** /// **Ville et Communauté Urbaine de Strasbourg** /// **Wincanton Mondia SA** /// **Würth France**

# Le Club des Ambassadeurs d'Alsace

>> le réseau des Alsaciens d'origine et de cœur  
>> [www.ambassadeurs-alsace.com](http://www.ambassadeurs-alsace.com)

téléchargez l'appli  
iPhone du Club  
depuis notre site !



## Rejoignez le réseau !

Vous aimez l'Alsace et vous souhaitez voir la région rayonner en France et dans le Monde ? Rejoignez le réseau des Ambassadeurs d'Alsace !  
Inscription gratuite sur : [www.ambassadeurs-alsace.com](http://www.ambassadeurs-alsace.com)

### Qui sont les Ambassadeurs d'Alsace ?

Des Alsaciens d'origine ou de cœur, chercheurs, cadres, entrepreneurs, chefs d'entreprises, employés, artisans, artistes ou étudiants, qui ont décidé de se réunir pour contribuer à la promotion économique de l'Alsace auprès de leurs contacts personnels ou professionnels.

Pour toute question : [contact@ambassadeurs-alsace.com](mailto:contact@ambassadeurs-alsace.com)  
Club des Ambassadeurs d'Alsace c/o ADIRA  
3 quai Kléber - 67000 Strasbourg - FRANCE

suivez-nous !

[www.facebook.com/AmbassadeursAlsace](http://www.facebook.com/AmbassadeursAlsace)



twitter

nom de code : AmbAlsace

